



# Infoabend für das Schuljahr 2024/25: „Weil Kinder unsere Zukunft sind“





Infoabend für das Schuljahr 2024/25:  
„Weil Kinder unsere Zukunft sind“

# Herzlich willkommen am SportCAMPUS in Niederwaldkirchen

## Vorstellung Anwesende:

Dir. Thomas BAUMGARTNER, BEd

FK M und BSP - Dietmar HAUGENEDER

FK Englisch- Regina GRILLNBERGER

FK Deutsch Ulrike JETZINGER-TRUNEZ



# Infoabend für das Schuljahr 2024/25: „Weil Kinder unsere Zukunft sind“

**Mittelschule – Sportmittelschule - Sprengelzugehörigkeit**

**Stundentafel** – Stundenplan im Vergleich

**Pädagogikpaket** (Unterricht in getrennten Niveaugruppen)

**Übertrittsmöglichkeiten** nach der MS

**Digitale Schule** - Laptops für jeden Schüler!

**Highlights am CAMPUS** – Ausstattung

**Lern- und Freizeitbetreuung** – Kosten und Anmeldeprocedere

**Schulbusfahrt, Schülerausspeisung**

**Trainingsanzüge**

**Fragen die zu klären sind!**





# Infoabend für das Schuljahr 2024/25: „Weil Kinder unsere Zukunft sind“



## Das sind unsere Profis!

42 LehrerInnen

1 Schulcoach

1 Schulsozialarbeiter

1 Jugendcoach

2 Betreuungslehrer

1 Schulwart

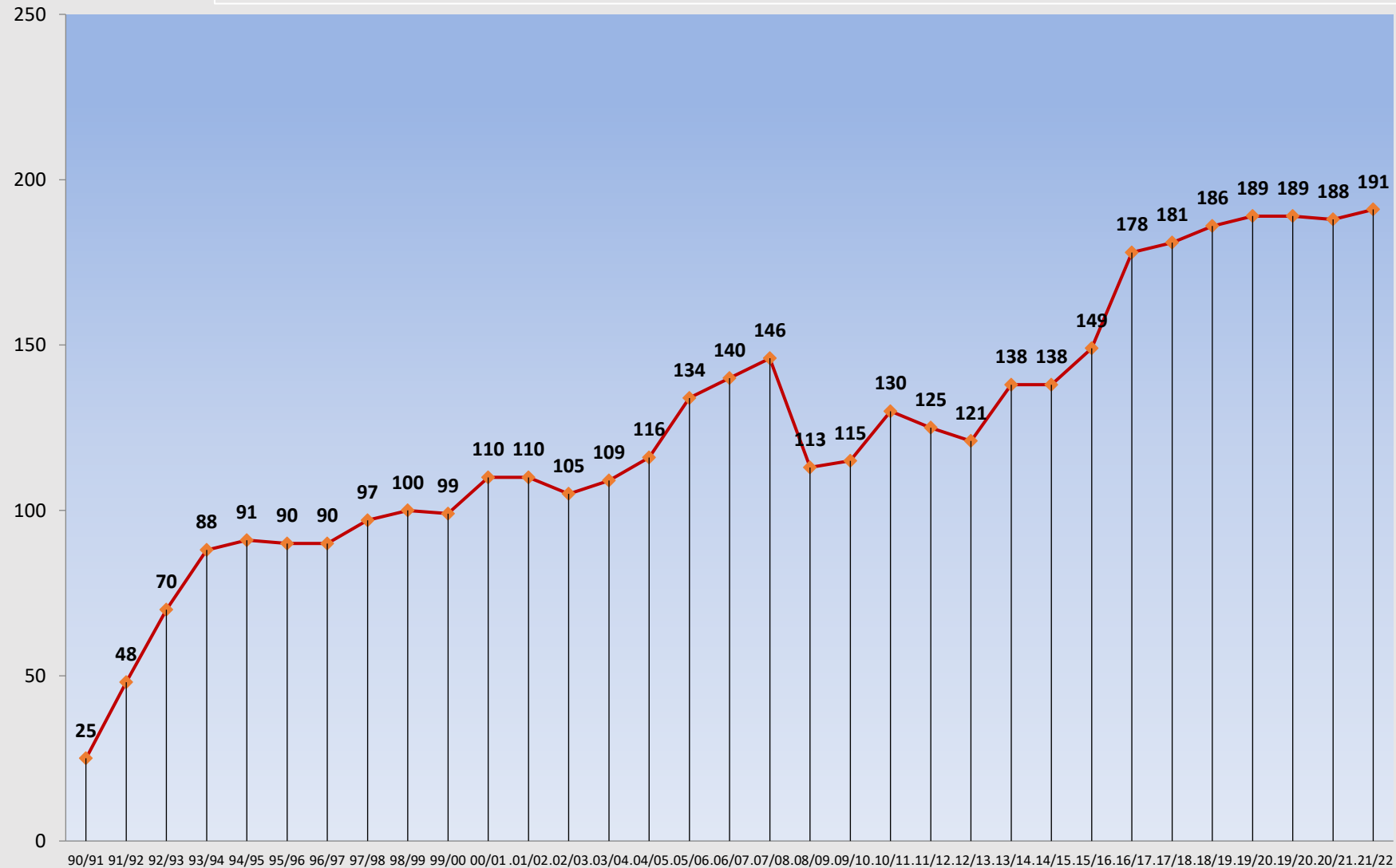
5 Köchinnen

5 Putzfrauen

**58 Profis zum Wohle Ihrer Kinder!!**



# SportschülerInnen seit 1991





# Schülerzahlen 2023/24

## 283 SchülerInnen

**91 Schüler/-innen**

**41 Knaben**

**50 Mädchen**

**1 Regelklasse jährlich**

**192 Schüler/-innen**

**109 Knaben**

**83 Mädchen**

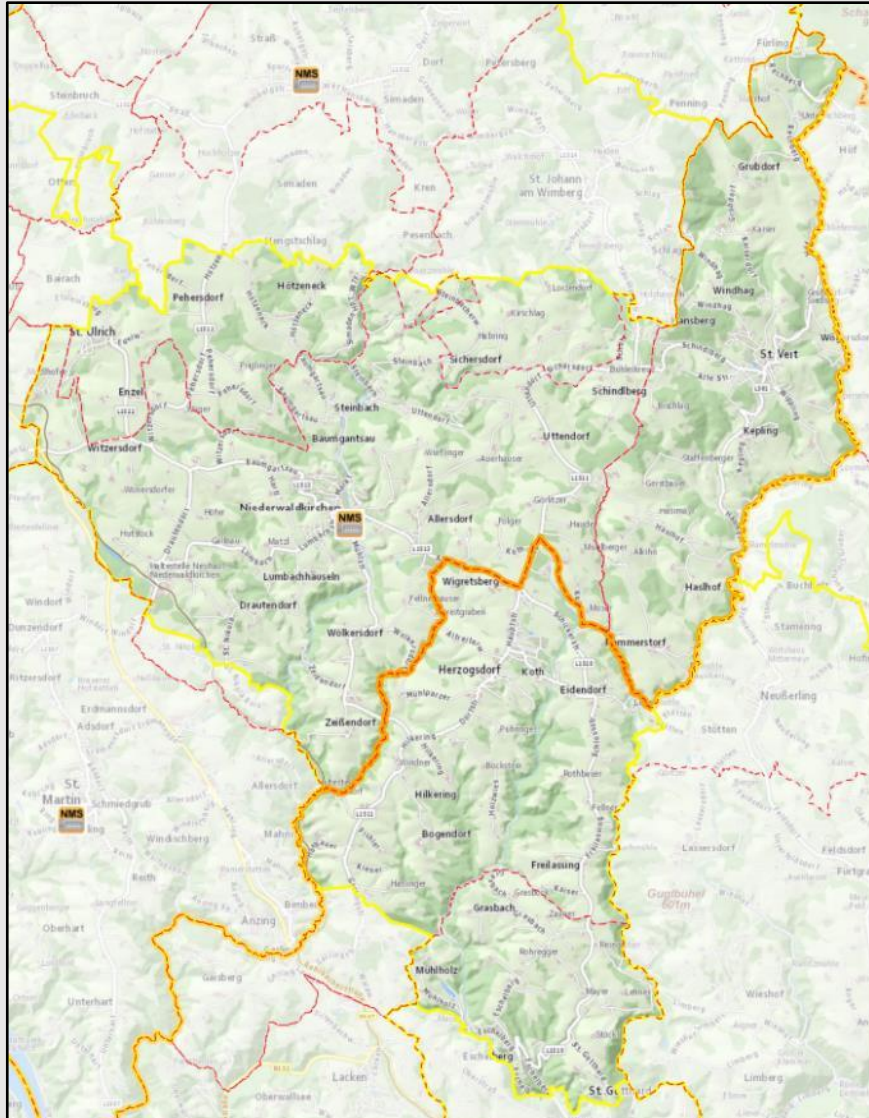
**2 Sportklassen jährlich**

**aus 24 Gemeinden**





# Pflichtsprengel der MS Niederwaldkirchen



## Gemeinde Niederwaldkirchen

gesamtes Gemeindegebiet

## Gemeinde St. Veit

gesamtes Gemeindegebiet

## Gemeinde Herzogsdorf

ohne Neusserling, ohne Stamerling, ohne Buchholz

## Gemeinde St. Ulrich

Ort St. Ulrich, Pehersdorf, Teile von Hötzeneck und Simaden

## Gemeinde St. Gotthard

Eschelberg, Grasbach, Mühlholz, Ort St. Gotthard

## Gemeinde St. Johann

nur Sickersdorf, Habring, Loizendorf



# Stunden 1. Klassen SMS - MS

R	2	2
D	4	4
E	4	4
<b>GW</b>	<b>1</b>	<b>2</b>
M	4	4
BU	2	2
ME	2	2
<b>BE</b>	<b>1</b>	<b>2</b>
WTE/X	2	2
VÜ SozL	1	1
VÜ INF	1	1
<b>BSP</b>	<b>8</b>	<b>4</b>
<b>Summe</b>	<b>32</b>	<b>30</b>

Sportstunden		
Klasse	SNMS	NMS
1.	8	4
2.	7	3
3.	7	3
4.	7	3





# Stundenplan 1. Klassen

1a

Sportmittelschule Niederwaldkirchen, Schallenbergstraße 11

Klassenlehrer: NEMA

	FLH 7:10 - 7:35	1 7:40 - 8:30	2 8:35 - 9:25	3 9:35 - 10:25	4 10:30 - 11:20	MP 11:20 - 12:15	6 12:15 - 13:05	7 13:10 - 14:00	8 14:05 - 14:55	9 15:00 - 15:50
Mo	FZ/LZ	BSP TU alt LÖPE		M HADI / MÖNI	D NEMA / LUMO	FZ/LZ	E BUAN / LAVE	ME EDCA	BU HAED	FZ/LZ DÖVE / PISA / LAVE
Di	FZ/LZ	E BUAN / LAVE	BE NEMA	D NEMA / LUMO	M HADI / MÖNI	FZ/LZ	BSP NEMA DEPE	SoL NEMA	ME EDCA	FZ/LZ MÖNI / HÖJO / EDCA
Mi	FZ/LZ	E BUAN / LAVE	BU HAED	D NEMA / LUMO	BSP FEMA BUGA	FZ/LZ	M HADI / MÖNI	GW LAVE	REL OBTA	FZ/LZ HÖJO / MÖNI / LAVE
Do	FZ/LZ	BSP TU alt REJO / NEMA Mädchen		M HADI / MÖNI	D NEMA / LUMO	FZ/LZ	E BUAN / LAVE	REL OBTA	FZ/LZ/UÜ	
Fr	FZ/LZ	BSP TU alt DEPE BUGA		EDV NEMA	WTE/WTX WETX MAJO / ORSA		FZ*			

Gültigkeit: 13.09.2019-10.07.2020

aSc Stundenpläne online

1c

Sportmittelschule Niederwaldkirchen, Schallenbergstraße 11

Klassenlehrer: LAVE

	FLH 7:10 - 7:35	1 7:40 - 8:30	2 8:35 - 9:25	3 9:35 - 10:25	4 10:30 - 11:20	MP 11:20 - 12:15	6 12:15 - 13:05	7 13:10 - 14:00	8 14:05 - 14:55	9 15:00 - 15:50
Mo	FZ/LZ	BE BE MAJO		E LAVE / GRRE	D JEUJ / BUGA	FZ/LZ	BU MIVE	EDV LAVE	GW LAVE	FZ/LZ DÖVE / PISA / LAVE
Di	FZ/LZ	D JEUJ / BUGA	M DESA / HIMO	REL OBTA	E LAVE / GRRE	FZ/LZ	BU MIVE	BSP HÖJO GJAL	FZ	
Mi	FZ/LZ	WTE/WTX WETX MAJO / ORSA		M DESA / HIMO	ME EDCA	FZ/LZ	SoL LAVE	BSP HÖJO GJAL	GW LAVE	FZ/LZ HÖJO / MÖNI / LAVE
Do	FZ/LZ	D JEUJ / BUGA	E LAVE / GRRE	M DESA / HIMO	BSP HÖJO GJAL	FZ/LZ	REL OBTA	FZ	FZ/LZ/UÜ	
Fr	FZ/LZ	D JEUJ / BUGA	E LAVE / GRRE	M DESA / HIMO	BSP HÖJO GJAL	ME EDCA	FZ*			

Gültigkeit: 13.09.2019-10.07.2020

aSc Stundenpläne online



# Unterrichtsqualität Hauptgegenstände

- Hohes Leistungsniveau Anspruch wie im **Gymnasium**
- Gleicher Lehrplan wie im **Gymnasium** in allen Klassen!
- Ziel: positiver **Lehrabschluss** oder **Maturaabschluss**
- **92 % aller Schüler** von NWK- die weiterführende Schulen besuchen - **schließen mit der Matura ab!**
- Einsatz **digitaler Medien** in allen **Gegenständen!**
- **Förderunterricht: Individuelles Lerncoaching** in den Hausübungsstunden der GTS!



# Pädagogikpaket – 1. Klassen

- Ab der **5. Schulstufe** immer **gemeinsamer Unterricht** mit **2 Lehrer\*innen** in DEM
- temporäre **Trennung** möglich
- **Einheitliche** schriftliche **Arbeiten** (LZK, Checks, Schularbeiten)
- **Benotung einheitlich** in allen **1. Klassen**

Sehr gut	100%	90%
Gut	89,9%	75%
Befriedigend	74,9%	60%
Genügend	59,9%	40%
Nicht Genügend	39,9%	0,0%





# Pädagogikpaket – ab 2. Klassen

- Ab 6. Schulstufe: Einstufung zu Beginn des Schuljahres in 2 Niveaugruppen
- getrennter Unterricht in den Niveaugruppen ab 2. Klasse
- Benotung 1 bis 5 bei getrennten schriftlichen Arbeiten in den Niveaugruppen
- ab 6. Schulstufe getrennte Schularbeiten
- Zeugnisnote mit Zusatz AHS-Niveau oder Standardniveau
- Verpflichtender FÖ Unterricht bei Notwendigkeit!



# Unterricht in den Hauptgegenständen

## Vorstellung:

Anforderungen **DEM** durch die **Fachkoordinatoren**

- Fr. Dipl.Päd. **Regina GRILLNBERGER**
- Hr. Dipl.Päd. **Dietmar HAUGENEDER**
- Fr. Dipl.Päd. **Ulrike JETZINGER-TRUNEZ**



# Übertritt nach der Mittelschule

Übertritt in Berufsbildende Schulen **HTL HAK HLW:**  
DEM im **AHS Niveau** oder nicht schlechter als 2 im Standard  
Niveau (siehe **gelber** Bereich)

Übertritt in die **AHS und BORG:**  
DEM **AHS Niveau** oder nicht schlechter  
als 2 im **Standard Niveau** und kein 4er  
in den restlichen Gegenständen

AHS	Standard
1	
2	
3	1
4	2
5	3
	4
	5





# Lern- und Freizeitbetreuung

**SCHULCOACH** Ingrid von 0730 bis 1600 Uhr für alle da!

**HÜ-BETREUUNG-FRÜHLERNHILFE- LERNWERKSTATT!**

**FREIZEITANGEBOT UÜ GTS Mi und Do 8.9.E und Blöcke!**

Parkour, CAD, EDV, Kreatives, Kochen, Klettern, Erste Hilfe, Snowboard, Fußball, ....

**BEAUFSICHTIGUNG** in der Früh, beim Mittagessen und außerhalb des Unterrichts durch LL und Schulcoach!

Das ist ein Ort zum **WOHLFÜHLEN!!**



# Online Highlights am SportCAMPUS

Online **Kranken-Abmeldesystem**, Online **Supplierpläne**

Online **Stundenpläne**, Online **Hausübungen**,

Online **Terminkalender**, Online **Elternsprechtage APP**

**3 Computerräume** mit **52 PCs** oder **Laptops** incl. **WLAN**

In **jeder Klasse** **Beamer** und **Laptop!**

**Digitale Info Points** für **aktuelle Mitteilungen** im **Stockwerk**

Siehe dazu: [www.smsnwk.at/allgemein/Schulrundgang](http://www.smsnwk.at/allgemein/Schulrundgang)



# Digitale Schule für alle!

- Alle Schüler der 1. Klassen erhalten eigenen Laptop (ca. 100 € Selbstkosten)
- Jeder Schüler hat eine eigene email- Adresse!
- Digitale Grundbildung für alle Klassen  
(Office, Sharepoints, Safer Internet, Videoschnitt, etc. )
- CAD und ECDL Übungskurs unverbindliche Übung GTS
- Microsoft Teams gemeinsame Info- und Lernplattform





# Ausstattungshighlights am SportCAMPUS

4 Turnsäle, 1 Kraftkammer, 2 Beachvolleyballplätze,  
2 Fußballplätze, große Kletterwand, 100m Laufbahn,  
Grünes Klassenzimmer im Freien  
gemütliche Bücherei zum Schmökern  
adaptierter KINOSAAL für 40 Personen  
Jeder Schüler hat einen eigenen Spind!  
Top ausgestattete Schulküche für den Kochunterricht  
Schulausspeisung: 2-gängiges Menü mit Obst oder Suppe  
Freitag spätestens 12.25 Uhr Unterrichtsende!



# Schulbusfahrt - Linienverkehr

Öffentliche Linien OÖVVB siehe unter [www.nmsnwk.at](http://www.nmsnwk.at) - Downloads

Anmeldung **nur dann sinnvoll** wenn

**Busverbindung** besteht!

**Gelegenheitsverkehr** vereinzelt möglich!

(z.b. Richtung Haslach, St. Peter, Auberg, St. Veit um 15.55 Uhr etc. )

Die **Wartezeiten** bis zur **Abfahrt** der **Busse** können bei **Ingrid** unserem **SCHULCOACH** jederzeit **überbrückt** werden!

Niederwaldkirchen Schulen		Départ/Départure
		Abfahrt Bussteig 1
Gültig ab: 16.12.2019		
<b>Montag - Freitag</b>		
16.48 S	240 St.Peter a.Wbg. Pendlerparkplatz	17.05
16.50 S	247 St.Veit i.Mkr. Ortsmitte	17.04
05.10	240 Litz Hbl (Busterminal)	05.58
06.00	an	17.00
06.10	240 Litz Hbl (Busterminal)	07.08
06.18 S	241 Gerling Bf (Vorplatz)	08.32
06.28 S	240 Ottensheim Marktplatz	06.56
07.00	an	17.22
07.05 S	216 Rohrbach-Berg Busterminal	07.37
07.15 S	216 Rohrbach-Berg Busterminal	07.42
07.32 S	240 Neufelden Markt	08.00
07.38 S	216 Neufelden Busterminal Schulzentr.	07.53
07.56	240 Rottenegg Bahnhof (B127)	08.18
08.00	an	17.42
08.52	240 Ottensheim Marktplatz	09.20
11.00	an	18.00
11.52	240 Ottensheim Marktplatz	12.20
12.00	an	19.00
12.30 S	247 St.Veit i.Mkr. Ortsmitte	12.44
12.32 S	241 Gerling Bf (Vorplatz)	12.44
12.36 S	216 Rohrbach-Berg Busterminal	13.07
12.42	240 Baumgartsau Steibelmühle	12.44
12.52 S	240 Rottenegg Bahnhof (B127)	13.14
13.00	an	18.15
13.10 S	216 Rohrbach-Berg Busterminal	13.38
13.10 S	247 St.Veit i.Mkr. Ortsmitte	13.24
13.22	240 Rottenegg Bahnhof (B127)	13.44
13.25 S	241 Gerling Bf (Vorplatz)	13.37
14.00	an	18.22
14.10 S	216 Kleinzell i.Mkr. Edholz	14.22
14.15 S	247 St.Veit i.Mkr. Ortsmitte	14.29
14.22 S	240 Rottenegg Bahnhof (B127)	14.44
14.25 S	241 Gerling Bf (Vorplatz)	14.37
14.27 S	240 St.Peter a.Wbg. Pendlerparkplatz	14.44
14.42 S	240 Baumgartsau Steibelmühle	14.44
15.00	an	18.22
15.10 S	216 Kleinzell i.Mkr. Edholz	15.22
15.10 S	241 Gerling Bf (Vorplatz)	15.22
15.15 S	247 St.Veit i.Mkr. Ortsmitte	15.29
15.22	240 Rottenegg Bahnhof (B127)	15.44
16.00	an	18.44
16.10 S	216 Neufelden Busterminal Schulzentr.	16.25
16.15 S	240 St.Peter a.Wbg. Pendlerparkplatz	16.32
16.22	240 Rottenegg Bahnhof (B127)	16.44
16.45 S	241 Gerling Bf (Vorplatz)	16.57

**Hinweise**

- ↳ Anschluss zu Bahn
- ↳ Anschluss zu Bus
- ↳ Anschluss zu Straßenbahn

schulfreie Zeiträume (Tage) in OÖ (2020): 21. Dez. 2019 bis 06. Jan. 2020, 17. Feb. bis 22. Feb., 04. April bis 14. April, 04. Mai, 22. Mai, 30. Mai bis 02. Juni, 12. Juni, 11. Juli bis 13. Sep., 27. Okt. bis 02. Nov. 2020

↳ Niederfahrstuhl mit Rollstuhl/Kinderwagenstellplatz

> Anschluss zum/vom Nebenbus

🚐 Fahrzeug: Midibus (beschränkte Kapazität)

**Betriebstage**

☑ Freitag wenn Schultag in OÖ

S Schultag in OÖ

☑ Montag bis Donnerstag wenn Schultag in OÖ

**Betreiber-Information**

247 Wilhelm WELSER GmbH, Linzer Str. 24, 4050 Traun, 07229/88439

240 Leitner Adelheid GmbH, Arment 12, 4122 Arment, 0732/70047

216, 241 sanhours Touristik GmbH, Marcusstraße 4, 4600 Wels, 07242/41626



# Eignungstest für Sportschüler

**Donnerstag, 8. Februar 2024** ab **8.30 Uhr**

für **sprengelfremde** Schulen

**Restschulen** ab **12.00 Uhr** für **NWK, St. Veit, Herzogsdorf**

- **Einladung** folgt **per mail** und auf **www.nmsnwk.at**
- kurze Hose & T-Shirt, Jause und **Getränke**
- **Training** nicht unbedingt notwendig
- **Übungen** siehe **Website** unter: **SPORT/Eignungstest**
- **Ärztliches Attest** für gesundheitliche Eignung - **Hausarzt**





Wie geht es weiter?

Schnuppernachmittag am CAMPUS mit Ihren Kindern

**Donnerstag, 16. November 2023 – ab 13.00 Uhr**

**SCHAUTURNEN 2024**

**13./14./15. Juni 2024 – 19.00 Uhr**

- **Anmeldungen jetzt noch fixieren!!!!**  
oder über [www.smsnwk.at](http://www.smsnwk.at) oder per mail



# Wie geht es nun bis Semester weiter?

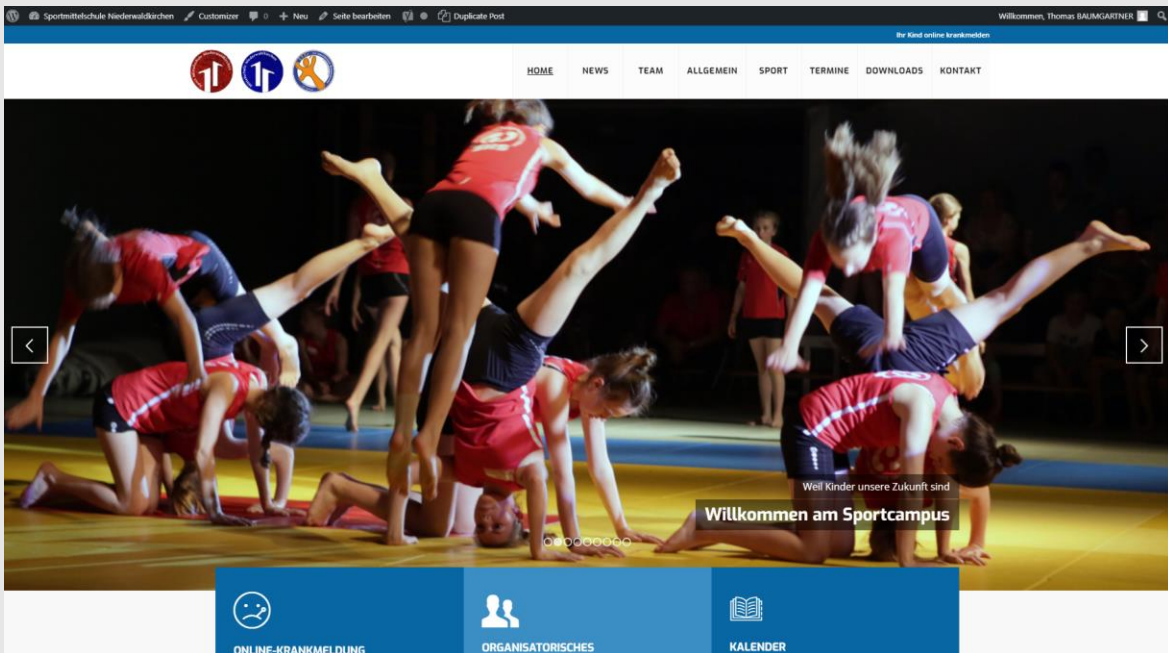
- **Sie sind noch unsicher??**

Unbedingt den **Eignungstest mitmachen !!!**

- **Anmeldungen** mit Anmeldeformular **bis Ende Jänner!**
- **Abmeldungen** – bitte **rechtzeitig** bis **Ende Jänner** mit mail an Direktor!
- **Zusage/Absage** vom Direktor **vor Semester!**
- **Wir freuen uns alle auf dich!**



# Bei Fragen: Homepage [www.smsnwk.at](http://www.smsnwk.at)



[www.smsnwk.at](http://www.smsnwk.at)



[www.nmsnwk.edupage.org](http://www.nmsnwk.edupage.org)